

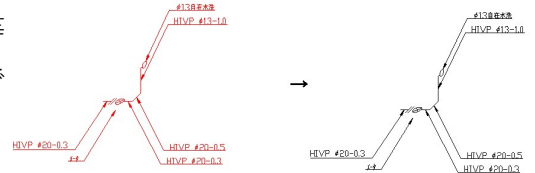
NEW

SW設備-IT 10 for Windows10新発売

1998年4月「SW設備-申請3」発売開始から20年、ついに出来なかった事を可能に！

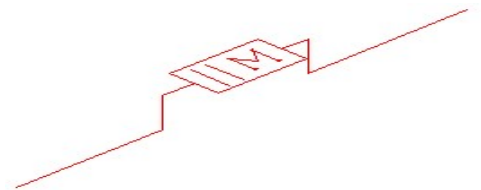
①配管部品や引き出し線を”範囲で囲って”色・線種の一括変更！

今まで色変更が困難だった引出線や配管・給水・排水部品等を範囲選択すれば、一括で範囲内の全ての色や選手を変更できます。



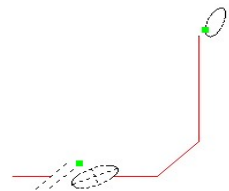
②高低差のある宅内の配管が可能！

今までは、メーターを30cm上げて作図という事が出来ないため、修正が大変でしたが、立ち上りを含めて連続作図できるようになった事で高低差を修正なしで作図できるようになりました。



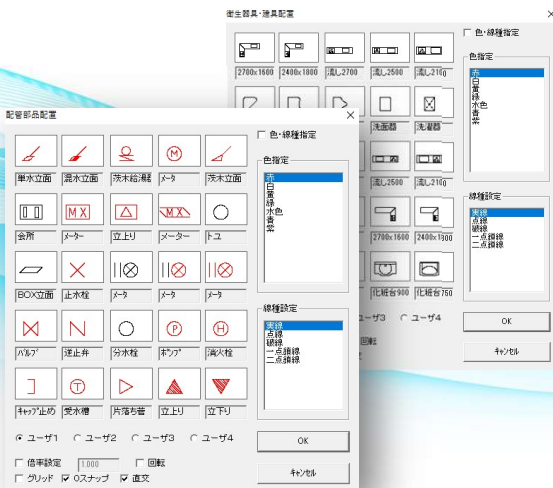
③給水機器が立体図になってもブロック化を維持！

立体図は自動作図する際、部品を細かく分解してから斜めに再配置していたため、どうしても細かい点の様な線分の集まりになっていましたが、今回は右図の様に立体図にして、さらにその部品を新たにブロック化しています。



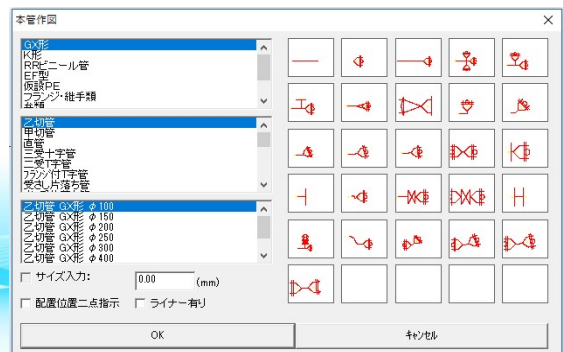
衛生器具・配管部品配置

配置時に色・線種の変更が可能



本管のメニューが一新

管種もメニューから変更可能になりました。



SW設備-IT 10 2018年5月15日より発売開始

開発元

システムワールド株式会社

大阪府堺市南区御池台1-24-7

tel:050-3395-9872

fax072-320-1989